

**SINTESI DI VARI SISTEMI**  
**INNOVATIVI AD ALTA**  
**TECNOLOGIA SELEZIONATI**  
**PER L'IMPIEGO DA PARTE DEI**  
**PENITENZIARI**

# Indice

- **Introduzione**
- **Sistemi di rilevazione telefonia cellulare, bluetooth e wifi**
- **Sistemi per traduzioni e VIP**
- **Sicurezza sedi fisse**
- **Sicurezza per detenuti ai domiciliari o temporaneamente fuori dal penitenziario**
- **Sistemi di verifica agli accessi , nelle stanze di reclusione, in caso di disordini**
- **Sicurezza sale riunioni**

Sulla base delle esperienze acquisite negli anni nei sistemi di sicurezza e controllo in ambito penitenziario, con la collaborazione di esperti di livello mondiale ed europeo questa Società ha realizzato una serie di apparecchiature innovative ad alta tecnologia, che possono efficacemente soddisfare le esigenze di servizio istituzionale.

Appresso saranno distintamente descritte alcune apparecchiature di facile ed utile impiego, significando che questa Società può presentare il proprio catalogo, il quale comprende una casistica di sistemi molto più ampia per soddisfare quelle esigenze meglio conosciute da codesta Amministrazione.

# Sistemi di rilevazione telefonia cellulare, bluetooth e wifi

- **Nuovo sistema di controllo delle aree detentive: Cefi50 Ultra**
- **Full Detect: rilevatore di metalli nascosti, oggetti ferromagnetici e dispositivi elettronici accesi**
- **Rilevatore portatile a lunga distanza della trasmissione della telefonia cellulare e bluetooth**
- **Sistema D3000 per monitorare il traffico telefonico dell'intero penitenziario da una singola posizione**
- **DIS-localizzatore di telefonia mobile**
- **Tracker Dispositivo di Localizzazione**
- **Rilevatore55 : Rilevatore di cellulare, Wi-Fi, segnale RF**

## • Nuovo sistema di controllo delle aree detentive: Senti Ultra

Senti Ultra è un sistema che permette di rilevare sia agli ingressi degli istituti dei penitenziari, sia all'interno delle stanze di detenzione, la presenza di telefoni cellulari o parti di esso inattive ( esempio: anche telefoni cellulari privi di microfono ), nonché il tentativo di introduzione di materiale illecito anche occultato all'interno del corpo umano .

### Le caratteristiche e i vantaggi sia esclusivi che proprietari di Senti Ultra sono:

1. Molteplici opzioni di alimentazione tra cui batteria, caricabatterie da 24 V CC e alimentazione su Ethernet (POE).
2. Capacità di operare in modalità indipendente e/o con una base di accompagnamento ( vedi foto ) .
3. può essere impiegato orizzontalmente, verticalmente o in posizioni angolate.
4. Non necessita di calibrazione o autoapprendimento.
5. Sono previste Impostazioni personalizzabili di allarmi visivi e audio, inclusa la modalità nascosta (audio e / o video disattivati pur continuando a fornire piena capacità di rilevamento con visione remota.
6. Interfaccia Ethernet sicura, che incorpora autenticazione e crittografia.



[Video demo](#)

## Sentri Ultra: Confronto con la concorrenza – riepilogo (1)

Capacità	Ultra	CEIA MSD/Evo	Berkeley Sentry hound	Vantaggi per il cliente
Portatile	✓	✓	✓	
Screening completo del corpo	✓	✓	✓	
Rileva gli oggetti nascosti nel corpo	✓	✓	✓	
Rileva i telefoni cellulari (acceso o spento)	✓	✓	✓	
Non emette o irradia (soddisfa tutti)	✓	✓	✓	
Schermo a sorpresa o nascosto attraverso i muri	✓	✓	✓	
Elevata produttività (oltre 40 persone al minuto)	✓	✓	✓	
Utilizzabile all'aperto	✓	✓		
Rileva piccoli oggetti	✓			Piccoli oggetti includono gambi di rasoio, molle biro, accendino BC, graffette, batteria a disco d'argento, tutti potenzialmente dannosi per il personale o i detenuti. Verifica anche su persone in movimento con possibilità di evidenziare la zona ove è nascosto l'oggetto rilevato.
10 secondi di configurazione e nessuna calibrazione	✓			
Palo e base in due pezzi	✓			Consente opzioni di screening flessibili su oggetti e persone
Completamente resistente alle intemperie secondo la conformità IP65	✓	✓		Screening non condizionato da condizioni atmosferiche.
Il sensore e l'analisi intelligenti forniscono un rilevamento elevato con un tasso di allarme estraneo basso	✓			La tecnologia Xact IDTM incorpora una disposizione dei sensori ottimizzata per fornire un tasso elevato di rilevamento, con algoritmi di cancellazione del rumore atto a garantire un tasso di falsi allarmi molto basso La rete sicura consente altresì di prevedere future implementazioni migliorative dell'algoritmo.

## Sentri Ultra: Confronto con la concorrenza – riepilogo (2)

Capacità	Sentri Ultra	CEIA MSD/Evo	Berkeley Sentry hound	Vantaggi e valore per il cliente
Funzionamento robusto e intuitivo del touch screen con funzione di blocco	✓			Il funzionamento è veloce e intuitivo per il personale autorizzato; il blocco automatico garantisce zero accessi illegali. Possibilità di sequenza di tasti o sicurezza tramite codice PIN per sbloccare. Il tocco PCAP e la tecnologia dello schermo IPS ad alta luminosità assicurano che il sistema possa essere utilizzato anche quando si indossano guanti, in caso di pioggia battente o in pieno sole.
Batteria agli ioni di litio a lunga durata con consumo energetico intelligente	✓			Ricarica fino all'80% in sole 2 ore Allarmi di avviso della batteria configurabili dall'utente a due livelli e tempo di funzionamento rimanente facile da controllare in "hh: mm"
Tre opzioni di alimentazione inclusa DC. batteria e Power over Ethernet (PoE)	✓			Massima flessibilità per implementare e alimentare il sistema PoE consente l'alimentazione e le comunicazioni Ethernet tramite un singolo cavo Cat 5/6 dalla parete.
Rilevamento del livello del piede ottimizzato	✓			Rileva fino al xx% in più di piccoli oggetti a livello del piede rispetto agli attuali altri dispositivi di screening leader del mercato
Indicazioni di zona dalla testa ai piedi (5 zone)	✓			La tecnologia Xact ID include l'uso di AJ avanzato per fornire il massimo livello di precisione zonale. L'indicazione della zona viene presentata in modo intuitivo all'altezza della zona effettiva, quindi non occorre distogliere lo sguardo dal soggetto per sapere rapidamente dove cercare.
Analisi dei dati e registrazione degli eventi	✓			Cattura gli ultimi 100.000+ eventi con data e ora (inclusi tutti gli avvisi) e fornisce rapporti di controllo sullo schermo. Il potere di caduta del reporting degli eventi viene realizzato attraverso la raccolta e l'analisi centralizzata dei dati da più sistemi che consentono al personale autorizzato di analizzare i singoli eventi, rivedere la conformità, confrontare l'utilizzo e le prestazioni tra le sedi e utilizzare questa conoscenza della gestione per guidare il funzionamento ottimale del sistema.
Interfaccia di rete cyber-sicura	✓			L'interfaccia Secure Ethernet incorpora una gamma di funzioni di sicurezza, tra cui autenticazione e crittografia. Published Web API consente a sistemi di terze parti autenticati di accedere alla traccia di controllo degli eventi, oltre al monitoraggio dello stato di Ultra alert, consentendo la sincronizzazione con i sistemi CCTV o VMS / PSiM. Consente inoltre la gestione remota del sistema e della configurazione operativa, inducendo il livello di sensibilità e di indicazione degli allarmi.
Software aggiornabile per migliorare nel tempo	✓			L'interfaccia sicura garantisce la protezione dell'investimento, consentendo il caricamento di algoritmi di rilevamento avanzati e filtri di allerta estranei. L'aggiornamento remoto del software di sistema consente miglioramenti alle funzioni operative e alle schermate della GUI.

## Cellir22 - Rilevatore telefonia Mobile a distanza di 30 metri

Il filtraggio avanzato della selezione della banda, unito ai nostri esclusivi algoritmi di rilevamento del segnale e ai display di facile utilizzo a colori touch screen, offre una sensibilità e una selettività senza precedenti per questo tipo di apparecchiature

Scansione simultanea di bande 2G, 3G, 4G, 5G e scansione a 2,4 GHz per l'attività Bluetooth

Indicazione del livello del segnale a bargraph a LED

Display 5.7 touch screen con controllo automatico della luminosità

Registrazione degli allarmi: consente di visualizzare dettagli, frequenza e intensità del segnale fino a un massimo di 4096 voci

Impostazioni di più intervalli

Avvisatore a vibrazione cadenzato per un facile utilizzo

### Descrizione prodotto

I telefoni GSM sempre più piccoli vengono sempre più utilizzati all'interno di aree dove sono proibite.

Per contrastare questi fenomeni è possibile utilizzare il rivelatore multifunzione Cellir22 per cellulari.

Il filtraggio avanzato di selezione delle bande, accoppiato ai nostri esclusivi algoritmi di rilevamento del segnale, mostra una sensibilità e una selettività senza precedenti per questo tipo di apparecchiature.

Di facile utilizzo il Cellir22 può rilevare i telefoni mobili 2G (GSM900 & GSM1800) e 3G (UMTS900 & UMTS 2100), 4G (LTE800 e LTE2600) e 5G (758-788). Per le situazioni in cui è necessaria una maggiore precisione e / o un monitoraggio specifico in aree con più telefoni, è possibile utilizzare un sistema di antenna direzionale progettato appositamente con Cellir22.

**Il sistema, oltre a permettere di rilevare i segnali, permette anche di scaricare i dati (lista delle telefonate emesse e ricevute e degli sms con indicazione della data ed ora, tramite porta usb).**

Una sola antenna esterna ed una interna



Mobile Device

Phone OR Tablet (without GSM GPS etc)





## **Cellir22 - Rilevatore telefonia Mobile a distanza di 30 metri**

Il nuovo dispositivo è composto da un ricevitore e un telefono (o tablet) con un software che viene utilizzato come interfaccia utente (se telefono - allora dovrebbe essere con il modulo GSM spento - modalità aereo). Il ricevitore accetta tutte le bande di comunicazione GSM, DECT.

Poiché il ricevitore e il tablet sono collegati tramite bluetooth, il ricevitore non può controllare la banda 2400 (bluetooth e wifi) perché vedrà costantemente i segnali che trasmette lui stesso e il tablet.

Ma il tablet, avendo un ricetrasmittitore completamente bluetooth e wifi, può controllare la presenza di estranei (tranne se stesso e il ricevitore) dispositivi wifi e bluetooth in giro. Pertanto, nella finestra principale del programma, l'operatore può vedere che ci sono dispositivi Bluetooth e Wi-Fi non autorizzati (e nomi di questi dispositivi). Inoltre, tale presenza di dispositivi Bluetooth e Wi-Fi (se impostato il parametro corrispondente) sarà considerata un allarme e registrata nell'elenco degli allarmi.



### **Display a colori 5.7” come un telefono mobile touch screen**

Il Cellir22 mantiene un record di tutti gli allarmi ed indica ogni tipo di tecnologia rilevata. Queste informazioni possono essere visualizzate tramite il relativo display. Questo consente all'utente di vedere in breve se ci sono tendenze per l'utilizzo di nuove tecnologie. Negli istituti di prevenzione, ad esempio se la maggior parte degli allarmi sono GSM, gli operatori cercheranno i piccoli dispositivi GSM come i mini telefoni anche in forma camuffata. Se i parametri sono alti, gli operatori andranno alla ricerca di telefoni molto più grandi.

## **Cellir22 - Rilevatore telefonia Mobile a distanza di 30 metri**

### **Caratteristiche**

#### **Protezione Allarme Falso**

Il Cellir22 incorpora molte nuove funzionalità per proteggere dalle indicazioni di falsi allarmi. Il primo è un filtro software speciale per rifiutare i segnali DECT: I telefoni DECT funzionano in una banda di frequenza adiacente alla banda GSM1800 e non può essere rifiutata interamente da filtri hardware. La seconda caratteristica è il rifiuto PMR: Il Cellir22 rifiuterà un allarme 3G se un particolare circuito PMR rileva energia nella banda 400-500Mhz contemporaneamente. Ciò impedisce alle radio del penitenziario di causare falsi allarmi a causa di trasmissioni.

### **Allarmi**

Quando in modalità di scansione il display indica la potenza del segnale e il tipo di tecnologia telefonica rilevata, all'allarme corrente viene assegnato automaticamente un numero di registrazione in modo che i dettagli possano essere recuperati in un secondo momento. Questa funzione consente all'utente di rilevare la sorgente del segnale.

Tutte le informazioni sugli allarmi vengono automaticamente aggiunte alla tabella Statistiche che può essere richiamata quando richiesto. Queste tabelle consentono all'utente di vedere in tempo reale quali tecnologie vengono utilizzate, ad esempio 2G, 3G, 4G e 5G e il loro numero fino a 999 allarmi simultanei.

### **Specifiche**

- Il Rivelatore è composto da: unità ricevente dispositivo mobile con software di controllo
- Raggio di rilevamento fino a 30 metri
- Sensibilità -90 dBm
- Gamma dinamica 60 dB
- Suono, vibrazione e allarme visivo
- Raccolta e conservazione dei dati
- Modalità: scansione, localizzazione, eventi, impostazioni.
- Antenna omnidirezionale integrata
- Antenna direzionale accessoria con connettore SMA
- Dimensioni unità ricevitore: 73 x 117 x 24 mm,
- Peso 200 g + tablet or telefono portatile
- (formato AA) Batteria agli ioni di litio
- Autonomia fino a 8 ore



## • **localizzatore di telefonia mobile**

Il sistema permette di localizzare con le coordinate, esattamente la presenza di telefonia mobile dopo la cattura del relativo Imsi ed Imei.

## • **Tracker Dispositivo di Localizzazione**

E' un dispositivo all'avanguardia di posizionamento, che fornisce precisione, affidabilità e fruibilità senza precedenti.

Supportando il posizionamento sia di dispositivi UMTS, che GSM, e combinando capacità di localizzazione multi-dimensionale di cellulari, Tracker fornisce ad agenzie d'intelligence ed alle Forze dell'ordine una soluzione avanzata per le esigenze di individuazione e localizzazione rapida ed efficace.

Tracker offre una soluzione integrata dell'ultimo miglio per il posizionamento, eliminando la necessità operativa di trasportare attrezzature diverse per ciascuna tecnologia (es. GSM o UMTS).

Tracker aumenta le prestazioni operative grazie all'interfaccia unificata utilizzabile, che richiede poco training; infatti, una volta attivata una sessione di posizionamento dell'ultimo miglio su un dispositivo, Tracker fornisce un rilevamento rapido e preciso del dispositivo cellulare mirato, a prescindere dalla tecnologia che usa.



## • Rilevatore 55 : Rilevatore di cellulare, Wi-Fi, segnale RF

Realizzato per un uso generale, non necessita di formazione o conoscenza elettronica professionale.

Questo dispositivo è un rilevatore di segnale RF VERSATILE in grado di rilevare la maggior parte dei dispositivi wireless, quali telefono GSM, smartphone, WiFi, microspia wireless e videocamera wireless (sia analogiche che digitali wireless), ecc.

Ha 2 antenne, uno per ciascuno dei 2 rilevatori: un rilevatore è specializzato per 3G 2100 (o 3G 1900 secondo l'ordine). mentre l'altro rilevatore è un rilevatore generale che copre 50 MHz ~ 6,0 GHz, con una migliore capacità di rilevamento dei cellulari per rendere questo dispositivo rilevatore universale.

E' in grado di rilevare la maggior parte delle reti di cellulari e altri dispositivi wireless come elencato di seguito:

1. GSM 850, GSM 900, GSM 1800, GSM 1900
2. CDMA 850, 3G 850, 3G 900, 3G 2100
3. 4G 700, 4G 800, 4G 900, 4G 1800, 4G 2300, 4G 2600
4. Telecamera wireless, microspia e WiFi durante 50 MHz - 6,0 GHz



## • **CBS Protezione del telefono cellulare di informazioni top secret e proprietà intellettuale da perdite di dispositivi mobili**

- Rileva telefoni cellulari, smartphone, dispositivi mobili e WiFi.
- Continuo 24 ore. Monitoraggio e protezione.
- Può essere utilizzato come rilevatore portatile con batteria ricaricabile incorporata.
- Allarmi locali e remoti con avviso vocale programmabile.
- Soluzione scalabile per edifici più grandi.
- Rileva dispositivi, traccia la loro posizione, monitora il loro utilizzo e proteggi il tuo ambiente.



## • **CBS Area Manager**

-CBS Area Manager ti consente di localizzare tutti i dispositivi mobili attivi in tutta la tua organizzazione 24 ore su 24, 7 giorni su 7, in modo da poter raggiungere i tuoi obiettivi di sicurezza 24 ore su 24.

- Consente la gestione di tutti i protettori di area CBS da una posizione centrale.
- Individuare la posizione dell'attività non autorizzata su una mappa interattiva della struttura o del campus. Nessun pattugliamento richiesto.
- Misurare l'efficacia della vostra politica. Visualizza statistiche, grafici e report dettagliati.
- Supporta la collaborazione in team. Aggiungi commenti e note agli avvisi per la revisione.
- Traccia di controllo. Mantieni registri a lungo termine per singole aree, edifici, campus, ecc.
- Potente componente della tecnologia di monitoraggio attivo.\*
- Sicurezza avanzata. Tutte le comunicazioni tra CBS Area Protector e CBS Area Manager sono crittografate e sicure.
- Notifica desktop. Invia avvisi a un'applicazione pop-up desktop.
- Opzioni di avviso esterno. Interfaccia con strumenti di terze parti tramite interfaccia API SNMP o -CBS Area Manager.



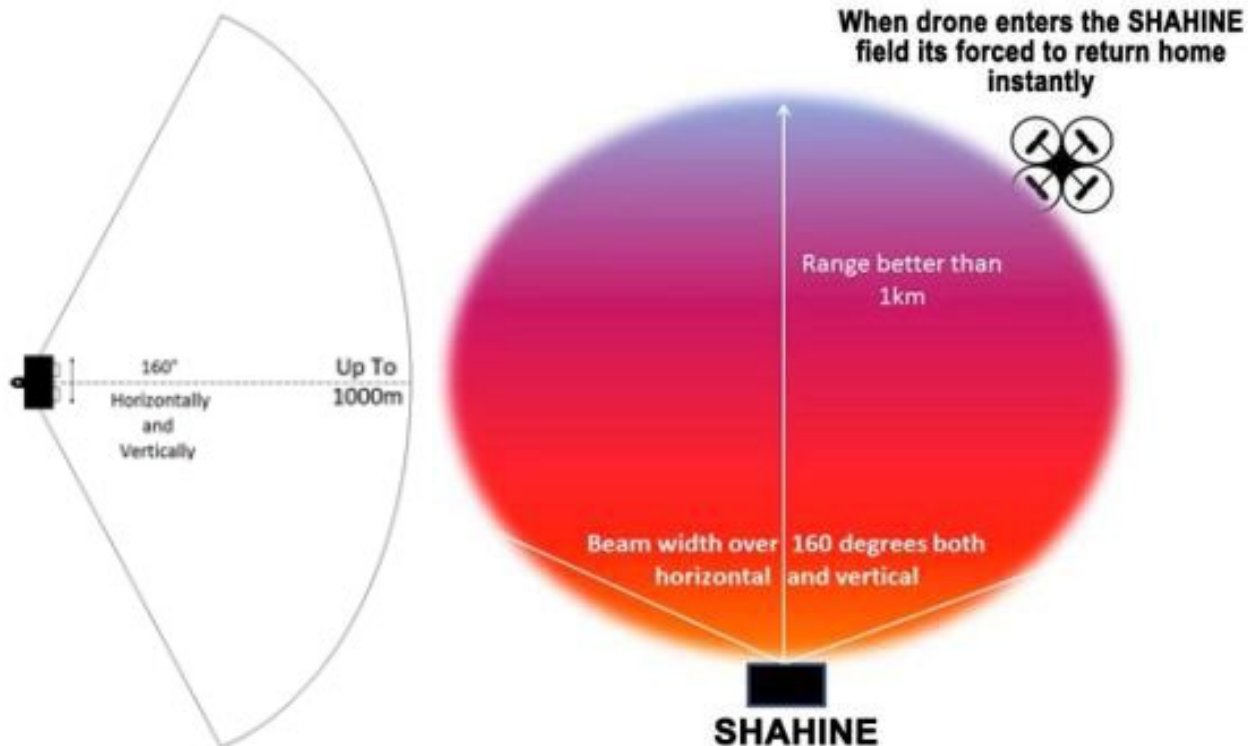
# Sicurezza per traduzioni e VIP

- **Antidrone mobile per autoveicoli, imbarcazioni, elicotteri e aerei in fase di atterraggio e volo**
- **Antidrone portatile per VIP**
- **CONV- JAM51 - Unità di contromisura elettronica a multicanale, Per protezione convoglio**
- **Manta 21 : sistema di ripresa mobile con trasmissione in tempo reale delle immagini ed audio**
- **Telecamera cilindrica Day & Night**

- **Antidrone mobile per autoveicoli, imbarcazioni, elicotteri e aerei in fase di atterraggio e volo**

(Unità portatile con antenna patch)

Fornisce protezione dall'intrusione di droni creando una cupola protettiva attorno al veicolo mezzo che si estende per 1 km in verticale e 500 m di raggio.



[Video demo](#)



- **Antidrone portatile per VIP**

E' una unità di rapido uso, immediatamente operativa .Peso solo 1.5 kg

Usa batteria di 6800ah che ha autonomia di 6 ore

Può essere alimentato con 12v DC, alimentazione diretta per garantire una funzionalità di 24h/ 365

Potenza per bande -30dBm (1 $\mu$ W).

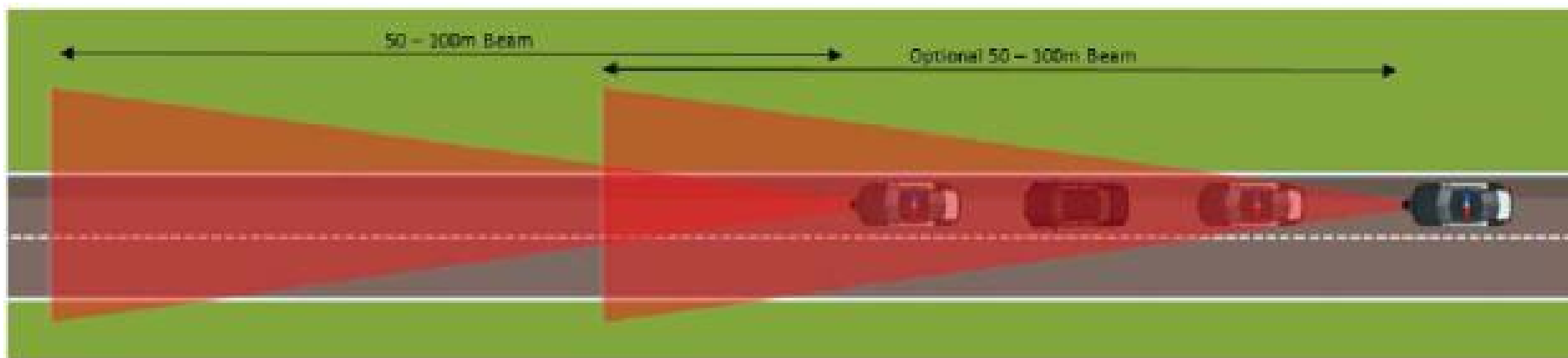
Zona di copertura operativa di in eccesso di 1 KM verticali e orizzontali





## • **CONV- JAM51 - Unità di contromisura elettronica a multicanale, Per protezione convoglio**

- Copre tutte le frequenze GSM (2G), UMTS (3G) e LTE (4G)
  - WIFI a 2.4 Ghz e / o Bluetooth
  - Trasmette fino a 6 canali contemporaneamente
  - Potenza regolabile in antenne da -40 a + 30 dBm / canale
  - Tutte le uscite sono collegate a uno speciale array di antenne montato nel coperchio.
- Ogni antenna fornisce 6dBi di guadagno
- Batteria ai polimeri di litio con indicatore di stato.
  - Opzione di alimentazione esterna.
  - Leggero - meno di 2,7 kg



## •Manta 21 : sistema di ripresa mobile con trasmissione in tempo reale delle immagini ed audio

### Ready-Vision Camera Kit

Un sistema di ripresa mobile per mezzi in movimento , ( traduzioni ) di telecamere di distribuzione rapido, semplice e discreto che offre le massime prestazioni in termini di videosorveglianza.

Un potente DVR Ready-Vision collegato a un router 4G / LTE consente di collegare fino a 2-6 telecamere alla custodia per acquisire video di alta qualità direttamente memorizzati sul SSD del case. Abbiamo riunito tutta questa tecnologia in un unico caso, semplificando la distribuzione quando richiesto.



## • **Telecamera Cilindrica Day & Night**

Telecamera leggerissima, modulare, controllo in remoto con meccanismo Pan & Tilt della testa telecamera. Può essere usata in ambienti interni o esterni. La telecamera può essere controllata in remoto con cavo.

Dalla valigia di gestione si può visualizzare il segnale video e audio, registrare, gestione del brandeggio e delle funzioni della camera e di altre camere collegabili con protocollo compatibile: zoom, accensione, spegnimento, velocità dello zoom, gestione della rotazione a 350°, funzione night/day.

Si può, con una opzione, anche ritrasmettere le immagini a distanza via ethernet, via gsm, via isdn, via IP.



# Sicurezza sedi fisse

- **Antidrone per edifici**
- **Sistema per individuare droni**
- **Sistemi antintrusione perimetrali**
- **Sistema di controllo accessi**
- **Rilevatore metalli tipo Walk-Through**
- **CED2 - Rilevatore compatto incorporabile nel rilevatore Walk-Through per esplosivi e narcotici sulle dita**
- **CLX sistema avanzato di rilevamento tracce per esplosivi**
- **Rilevatore di metalli e esplosivi all'interno delle scarpe**
- **Torso Scanner**
- **Soluzioni di sicurezza per recinzioni**
- **Sistema di protezione perimetrale per recinzioni**
- **Sistema di gestione dei detenuti all'interno degli istituti penitenziari**
- **Vibroacustica strutturale per controllo grate e sale ascolto**
- **C19 Casco per rilevamento della temperatura**

## • Antidrone per edifici

Si tratta di un sistema antidrone che permette di evitare qualsiasi intrusione di droni all'interno dell'istituto penitenziario, i quali potrebbero come avvenuto in varie circostanze, portare droghe e telefoni o addirittura armi.

Questo sistema non necessita di operatori, in quanto, una volta attivato è in grado di creare una "no fly zone" e automaticamente impedisce l'accesso a qualunque drone in commercio, interrompendo la gestione telemetrica del velivolo che è costretto a tornare al punto di partenza. Ha un funzionamento h 24 è semplicissimo da usare, basta accendere l'apparato e non necessita di operatore.

All'interno della no fly zone è comunque possibile utilizzare qualunque apparecchiatura elettronica come wifi.



## • Sistema per la rilevazione presenza droni

Questo dispositivo sincronizzato scansiona tutte le telecamere dei droni in 2 modi da 3 antenne individualmente.

1). Modalità di scansione rapida: 2 antenne scansionano tutti i 64 canali comuni della videocamera per droni in circa 18 secondi; un'antenna (CAM 1) esegue la scansione dal primo canale all'ultimo canale mentre l'altra antenna (CAM 2) esegue la scansione dall'ultimo canale al primo canale.

Ciò significa che questo dispositivo può eseguire la scansione di tutti i 64 canali comuni delle telecamere dei droni in circa 9 secondi.

2). Modalità di scansione completa: esegue la scansione su tutta la gamma di frequenze della videocamera per droni da 5,8 G da 5325 MHz a 5960 MHz in circa 90 secondi.

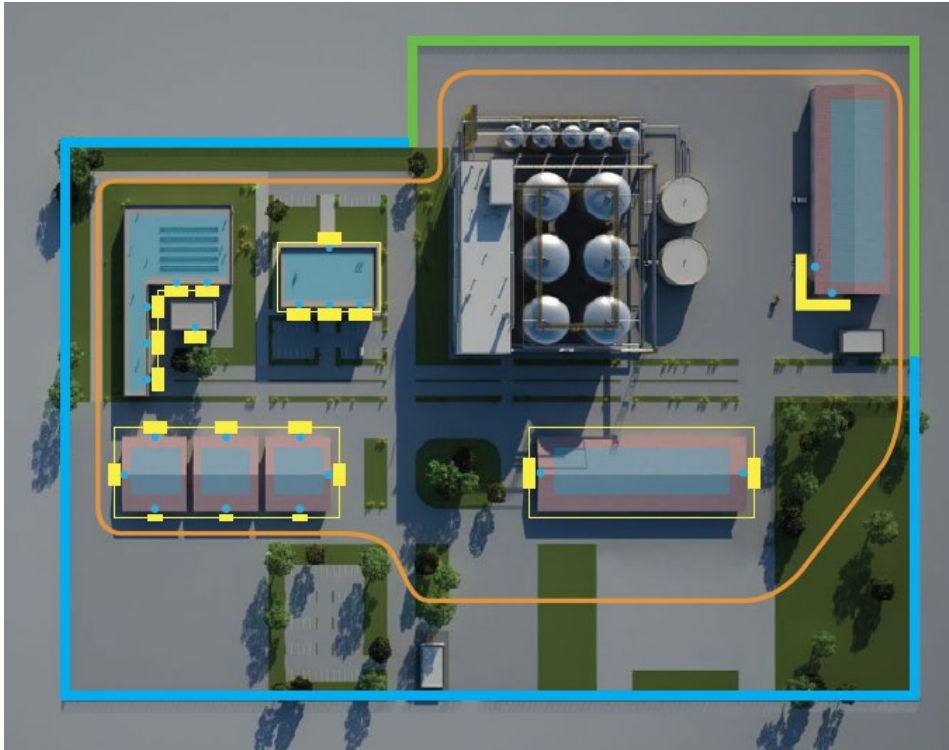
Il ricevitore di segnale video 5.8G è facile da usare, non richiede complicate installazioni o conoscenze professionali.



## Sistemi antintrusione perimetrali

I sistemi antintrusione perimetrali sono concepiti per segnalare i tentativi di accesso non autorizzato con il massimo anticipo, prima ancora che l'intruso penetri nell'area protetta.

Il vantaggio è duplice: da un lato, i sistemi di questo tipo rappresentano un importante fattore deterrente, scoraggiando sul nascere la maggior parte dei tentativi di intrusione, dall'altro lato, permettono di intraprendere le necessarie azioni di difesa con congruo anticipo.





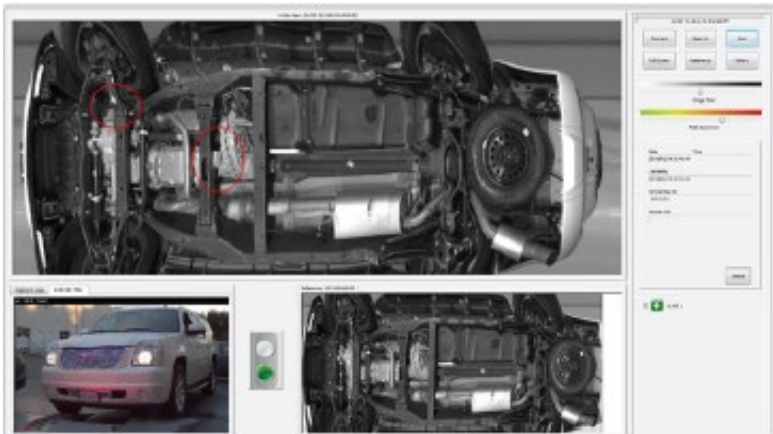
## Sistema di controllo accessi

**E' costituito dall' integrazione di varie tecnologie : lettura automatica della targhe, controllo della scocca del veicolo e riconoscimento facciale delle persone in auto non consenzienti, rilevando automaticamente le "anomalie".**

Lo Smart Under-Vehicle Scanner (SUVS) utilizza un'avanzata elaborazione del segnale, genera automaticamente ed in tempo reale una "impronta digitale" nel corso dell'ispezione della scocca di un veicolo per identificare marca e modello, rilevare oggetti estranei e anomalie e fornire avvisi riguardanti potenziali minacce.

Intelligent License Plate Capture (ILPC) decodifica le targhe dei veicoli ad un livello di attendibilità superiore altri sistemi.

Il rilevamento di persone all'interno dei veicoli (DOPIV) esegue il rilevamento del volto in tempo reale e il riconoscimento di tutti gli occupanti del veicolo (sia i sedili anteriori che posteriori) in varie condizioni: giorno, notte, tempo inclemente, luce solare intensa e attraverso vetri fortemente oscurati.





## • Rilevatore metalli tipo Walk-Through

Il sistema offre una variegata possibilità di applicazione: Localizzazione precisa dei target metallici singoli e multipli

- ▪ Prestazioni anti-interferenza
- ▪ Monitoraggio in tempo reale per l'interfaccia ambientale
- ▪ Design a modulo completo per un assemblaggio facile e rapido
- ▪ Rilevamento e contatore bidirezionali
- ▪ Protezione con password gestita solo da operatori autorizzati
- ▪ Elevata discriminazione e produttività
- ▪ Ricche funzioni pratiche opzionali per la selezione
- ▪ Innocuo per il corpo umano con pacificatore del cuore, donne incinte, ecc.



Questo modello è un WTMD multizona specificamente progettato per applicazioni ad altissima sensibilità, come istituti di correzione e prevenzione delle perdite industriali.

Fornisce l'individuazione di bersagli metallici singoli e multipli dal livello della scarpa alla traversa, rileva e indica visivamente la posizione e il numero di possibili oggetti di minaccia.

Questo rilevatore è dotato di autoinstallazione one-touch, una funzione che aiuta nella configurazione del rilevatore attraverso una procedura passo passo automatizzata.

## • CED2 - Rilevatore compatto incorporabile nel rilevatore Walk-Through per esplosivi e narcotici sulle dita

La prima tecnologia realmente funzionante al mondo per lo screening personalizzato in serie di tracce di sostanze pericolose.

Il rilevamento di esplosivi e / o narcotici sul dito viene effettuato automaticamente quando la persona ispezionata preme il pulsante dell'unità di campionamento del rivelatore.

### *Ambito di applicazione*

- Rilevamento rapido di tracce di esplosivi e sostanze stupefacenti in vari punti di controllo (controllo passaporti e visti negli aeroporti, istituti penitenziari, stazioni ferroviarie, eventi pubblici, siti industriali e aree specialmente protette);



[Video demo](#)

## • **CLX Compact Trace Detector**

CLX è l'ultimo sistema avanzato di rilevamento tracce per esplosivi .

Lo strumento può essere utilizzato per i controlli di sicurezza con una formazione minima.

Il sistema è realizzato in materiale leggero e resistente, utile ad esser impiegato anche in ambienti a temperature estreme.

Di facile utilizzo, in caso di rilevamento positivo indica a mezzo display la presenza di esplosivo con indicazione della sua natura.

Per il rilevamento impiega tamponi ad alta efficienza per il rilevamento di particelle ed un campionatore per il rilevamento di vapori.

### Caratteristiche

- Risultati rapidi, precisi e di facile lettura
- Leggero e pronto per il campo
- Nessuna fonte radioattiva
- Nessuna necessità di decontaminazione in caso di esito positivo ed immediatamente pronto al nuovo uso.

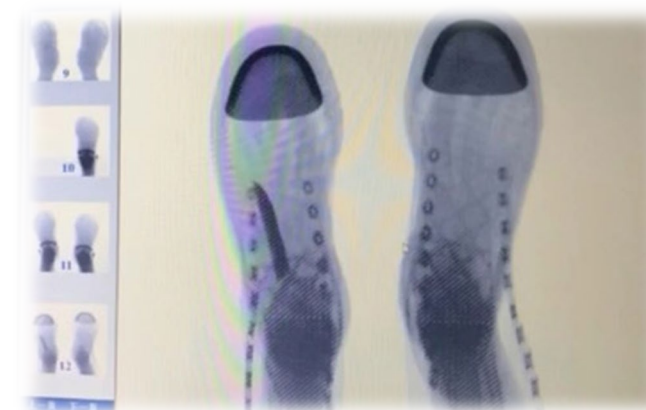


## • Rilevatore di metalli e esplosivi all'interno delle scarpe

È un sistema, che a differenza di altri simili in commercio, utilizza la tecnologia x- ray ai fini di una migliore immagine di rilevamento.

### Confronto tecnico con altri prodotti in commercio

	Rilevatore all'interno delle scarpe	Altri
Tecnologia	Trasmissione a raggi X.	Elettromagnetica
Tipo di contrabbando	Minaccia metallica e non metallica, esplosivi, oro, armi, dispositivi elettrici	Minaccia di metallo, esplosivo alla rinfusa.
Controllo del tempo per una persona	Meno di 4 secondi / persona	Da 8 a 10 secondi per completare lo screening di entrambe le scarpe
Gamma di rilevamento	Dalla caviglia alla suola, sotto le scarpe e dentro le scarpe. Un rilevamento completo, verrà rilevato qualsiasi cosa diversa da scarpe e piedi. Immagine chiara, individua con precisione la posizione della minaccia.	Dalla caviglia alla suola. Impossibile rilevare tracce di esplosivo, coltello in ceramica, vetro, PVC. Falso allarme per la decorazione in metallo sulle scarpe stesse. Nessuna immagine, non so dove sia nascosta la minaccia, necessita di un'ulteriore ricerca
Allarme	Nessun allarme sonoro	Allarme acustico contro esplosivi e metallo
Backup e query	Supporta backup e query di immagini, gestione degli utenti	



### Video demo

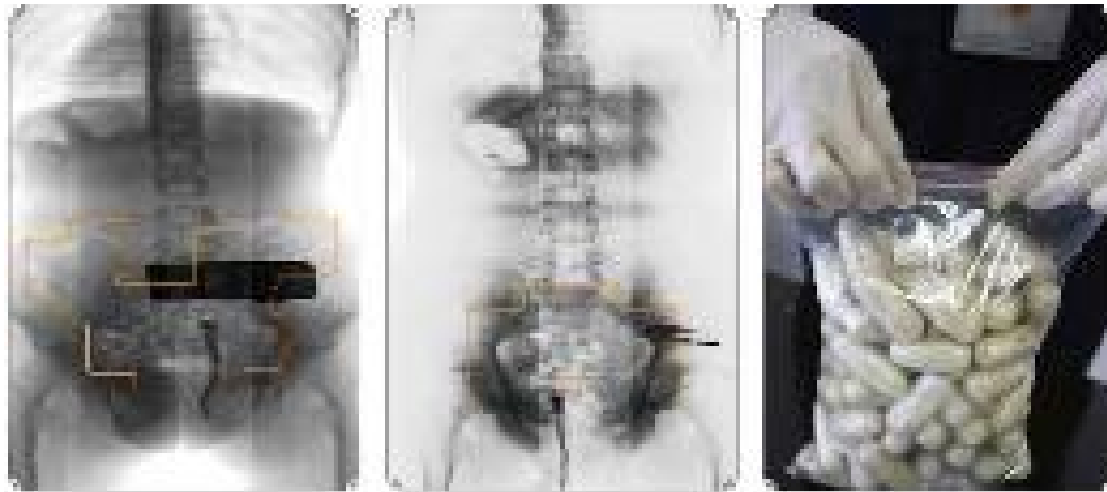


## • Torso Scanner

Rileva in tempo reale e senza presidio medico, la presenza di ovuli di droga all'interno del corpo umano, senza pericolo per l'incolumità degli operatori e delle persone controllate, in quanto ha un tasso di dose di dispersione inferiore allo standard industriale di 2.5 pSvh. (velocità di rilevamento: 10-25 secondi per screening).

Leggero, ricollocabile facilmente, di facile utilizzo, permette:

- Screening della trasmissione, imaging nitido, registrazione in tempo reale.
- possibilità di telecomandare le operazioni da remoto.

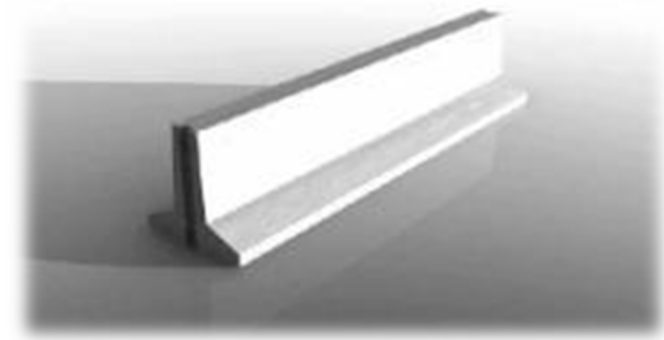
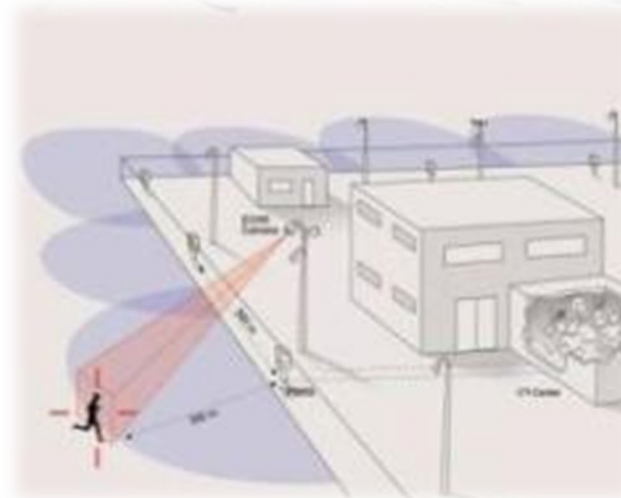
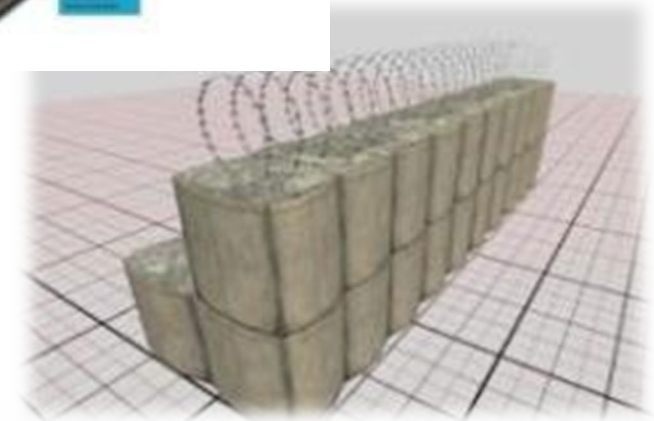


## • Soluzioni di sicurezza per recinzioni

IL SISTEMA DI DIFESA PERIMETRALE UTILIZZA LA SOLUZIONE TECNOLOGICA DEL CAVO AUDIO, ADEGUATA ALLE CARATTERISTICHE DEL SUOLO E DEL SITO

La soluzione prevede l'impiego di più punti di registrazione video, costituiti da pali mimetizzati installati lungo il perimetro, integrati da più tecnologie:

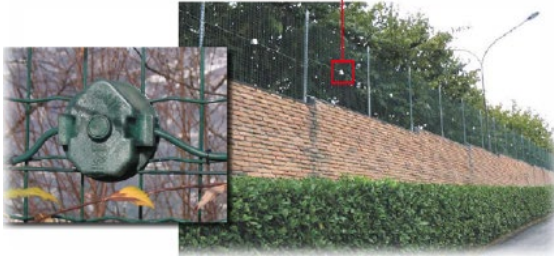
- Telecamere PTZ con zoom ad alta risoluzione.
- Telecamere termiche a corto raggio.





## • Sistema di protezione perimetrale per recinzioni

Rivelatore precablato speciale



Rilevamento di taglio, arrampicata sui recinti



Compatibilità con qualsiasi recinzione metallica



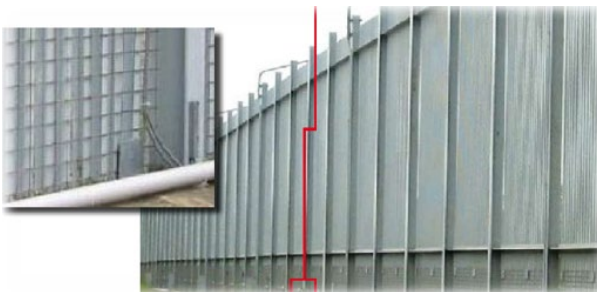
Compatibilità dei sistemi TVCC



Immunità ai disturbi ambientali



Altissima capacità di rilevamento per siti ad alto rischio, quali ad esempio gli istituti penitenziari



Efficace su diversi tipi di strutture



Resistente a temperature estreme ed alle variazioni termiche



## • Sistema di gestione dei detenuti all'interno degli istituti penitenziari

È un software di gestione personalizzabile del servizio penitenziario, specializzato anche nell'incrocio dei dati relativi ai contatti dei detenuti con altri detenuti di altri penitenziari e con l'esterno inteso in senso generale, nonché la formazione degli operatori analisti dei dati ed il necessario supporto finalizzato alla prevenzione di rischi, minacce e bisogni dei detenuti in genere.

Può essere impiegato anche per la formazione professionale generale degli operatori ed il loro periodico aggiornamento.





## • Vibroacustica strutturale per controllo grate e sale ascolto

In relazione alla necessità d'individuare soluzioni tecnologiche innovative che permettano d'elevare il livello di efficacia delle azioni di controllo e prevenzione svolte dagli operatori, si illustra di seguito un sistema ad alto contenuto tecnologico che potrebbe essere di sicuro ausilio nell'attività di ascolto nelle sale specificatamente utilizzate a tale scopo.

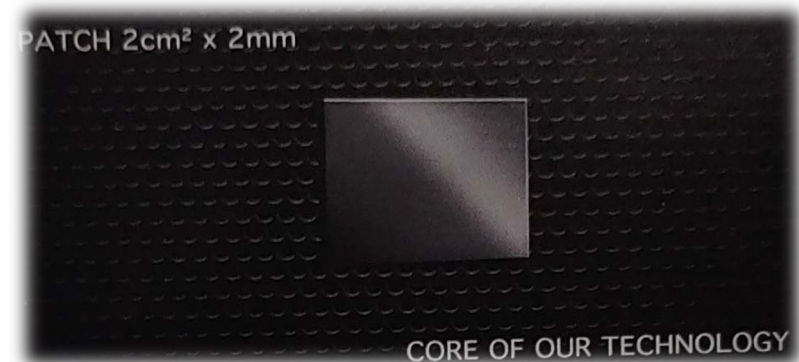
Il riferimento è al sistema denominato "Vibroacustica strutturale".

Tale sistema si basa sull'impiego di sensori con capacità piezoelettrica dello spessore e dimensioni di un piccolo francobollo postale, assolutamente non rilevabili perché "passivi", che permettono di rendere "attiva" ogni superficie piana.

Rendere attiva una superficie piana significa che ogni mobile, quadro, o altro, presente in una sala ascolto si trasforma in microfono atto a rilevare i suoni prodotti nella stanza ed ad inviarli agli operatori impegnati nell'ascolto.

L'azione potrebbe essere resa più efficace trasmettendo attraverso gli stessi sensori musica, con un suono avvolgente, omogeneo e complementare all'ambiente senza la presenza evidente di elementi di emissione sonora, in modo da indurre a credere di non poter essere ascoltati da eventuali, temute "cimici", e di poter parlare liberamente, magari sottovoce.

I suoni rilevati, invece, passerebbero attraverso un sistema di filtro ed agli operatori arriverebbero solo le voci degli ospiti della sala ascolto.



### Video demo

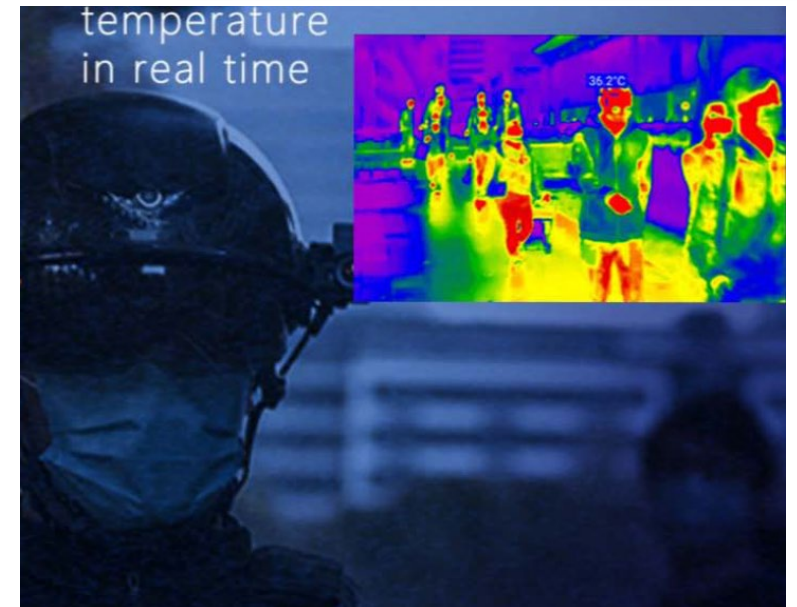




## • Casco per rilevamento della temperatura

Sistema ad alta tecnologia, molto efficace nella prevenzione di epidemie

- materiali avanzati di livello aeronautico
- Screening della temperatura ad alta precisione
- Ispezione flessibile senza interferenze
- Esperienza confortevole assoluta
- Registrazione automatica dell'utente e della sua temperatura corporea in tempo reale



# Sicurezza per detenuti ai domiciliari o temporaneamente fuori dal penitenziario

- Braccialetto o cavigliera elettronici

## • Braccialetto o cavigliera elettronici

L'apparato è autoprodotta e customizzabile

Oltre la funzione tradizionale di vigilanza sui detenuti ai domiciliari, l'apparato possiede anche la funzione di antistalker (va in allarme se lo stalker si avvicina alla vittima) .

Il Sistema va in allarme anche se il detenuto corre e tenta di manometterlo.

### CARATTERISTICHE :

- Impostazione limiti area ,
- Funzione storico eventi
- Accelerometro per segnalare l'impatto, l'incidente, la caduta e l'intenzione di manomissione
- Rapporto sulla posizione dinamica in tempo reale basato sull'intervallo di tempo o sulla distanza percorsa
- Rapporto sul chilometraggio e avviso di velocità eccessiva
- Funzione di chiamata da parte della sala di controllo
- Sicurezza dei dati con protezione con password
- Tempo di funzionamento oltre 40 ore con singola carica della batteria
- IP 67 impermeabile
- GSM / GPRS Quad-band 850/900/1800 / 1900MHz
- GPS ad alta sensibilità per uso interno ed esterno



# Sistemi di verifica agli accessi, nelle stanze di reclusione, in caso di disordini

- **FMR Occhiali intelligenti**
- **Sistema innovativo di arresto non letale**
- **Pistola Taser**
- **Gilet antiaggressione**
- **Guanti anti-agressione**

## • FMR Occhiali intelligenti

### Realtà Aumentata

È un sistema che permette di inviare in diretta immagini video ed audio, permettendo di acquisire testimonianza degli eventi per meglio valutare le azioni opportune da adottare per contenere situazioni rischio .

Siccome permette di rilevare anche la temperatura corporea, al fine di attuare una prevenzione sanitaria nei confronti di emergenze epidemiche o d'individuazione di detenuto ammalato.

È personalizzabile e permette anche il collegamento con i centri di sanitari di coordinamento.

Caratteristiche:

- Migliorare l'assistenza sanitaria
- Telemedicina migliorata



[Video demo](#)





- **Sistema innovativo di arresto non letale**

Per i casi in cui occorre procedere all'arresto di persone violente e/ o pericolose, è utile porre attenzione sulla possibilità di utilizzare un sistema innovativo di arresto non letale in uso presso le forze di polizia USA, basato sul lancio di precisione a mezzo di punto laser, anche a distanza di 5-7 metri, di un laccio auto stringente, che può essere diretto ad avvolgersi alle gambe o al tronco dell'antagonista.



[Video demo 1](#)



[Video demo 2](#)

- **Pistola Taser**

E' un dispositivo elettroshock multi-colpo, progettato per inabilitare un aggressore aggressivo senza causare danni irreversibili alla salute e alla vita.

*Principio operativo*

Quando si preme il grilletto, una scarica ad alta tensione avvia due CDC (cartuccia di erogazione della carica), che sparano gli elettrodi dall'arma al bersaglio.

Dopo la creazione di un arco elettrico, il bersaglio riceve una scarica ad alta tensione di una forma specifica causando paralisi o effetto dolore basato sulla tecnologia di esposizione elettrica PDG (gadget difensivo personale).

La durata dell'esposizione è definita dal momento in cui viene premuto il grilletto.

Quando si raggiunge l'obiettivo, il filo rimane stretto, impedendogli di sovrapporsi e di rilasciare l'obiettivo. Gli elettrodi sono realizzati con materiali morbidi e hanno un diametro esteso per prevenire lesioni cinetiche mentre colpiscono il bersaglio. Dopo aver premuto il grilletto, i CDC usati vengono espulsi dall'arma.



## • Gilet antiaggressione

È un sistema di anti-aggressione innocuo per l'incolumità delle persone che ha una duplice funzione ai fini della protezione degli operatori.

Se indossato da un operatore e questi viene aggredito rilascia una scarica elettrica inibente l'aggressore.

Se indossato da un detenuto, magari durante un trasporto, nel caso in cui questi attui azioni aggressive o tenti di fuggire, l'operatore potrà immobilizzarlo premendo il pulsante di un telecomando: il detenuto perderà immediatamente la possibilità di fuga e la capacità di attacco, ma si riprenderà non appena gli agenti toglieranno la pressione sul pulsante del telecomando.

Caratteristiche:

Tensione di funzionamento: batteria al litio incorporata da 3,7 V.

Tempo di ricarica: 2 ore

Uscita: impulso elettronico

Portata del telecomando: 300 M.

Lavoro continuo: 90 minuti





## Guanti anti-aggressione

Si tratta della stessa filosofia di funzionamento del gilet antiaggressione precedente. Indossati dagli operatori permettono attraverso il contatto non letale con il detenuto, di inibire in tempo reale una eventuale azione aggressiva.

I guanti guanto sono progettati per trasmettere impulsi ad alta velocità, in modo da trasmettere un innocuo spasmo fisico, che si appalesa come una finta scossa elettrica.

Il guscio in corrispondenza delle articolazioni è in fibra di carbonio conferisce al guanto la possibilità di riparare l'operatore dall'attacco condotto con da bastoni di legno e sbarre di ferro.



# Sicurezza sale riunioni e conversazioni riservate

- **Jammer di microfoni e registratori audio**
- **Sistema distruggi hardware**

## Jammer di microfoni e registratori audio

È progettato per la protezione completa delle conversazioni dalla registrazione su dispositivi con microfoni quali telefoni cellulari (inclusi smartphone), dittafoini, registratori audio (anche professionali e digitali), microfoni radio, ecc, a mezzo dell' azione di un soppressore che emette un rumore ultrasonico, strutturato in modo complesso, il quale agisce direttamente sul diaframma del microfono inibendolo.

Il dispositivo può essere posizionato su un tavolo o custodito all'interno di una valigetta.



## Inibitore microfonico

Il dispositivo impedisce le registrazione non autorizzate di registratori digitali professionali, tipo EDIC-mini, Gnome, registratori analogici e tipi di smartphone iPhone, iPad.

Il prodotto è mimetizzato in una valigetta e può funzionare in modo fisso o portatile.

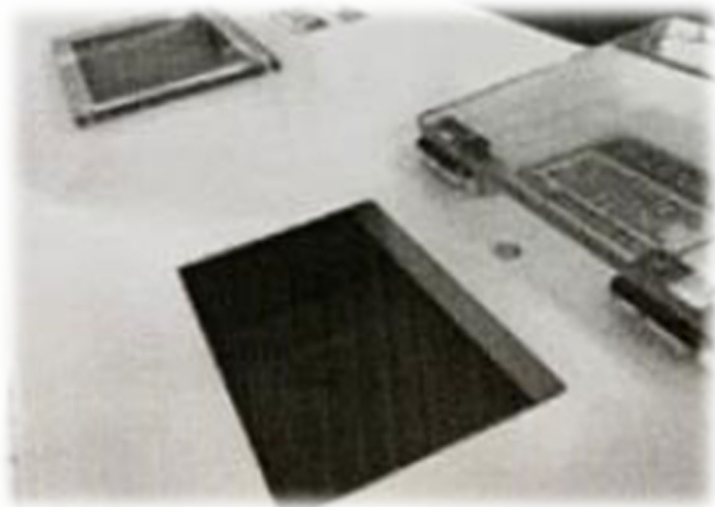


- **Sistema distruggi hardware**

Sistema distruggi hardware: telefonini mobile phone, usb, hard disk (anche tipo sdd), CD, DVD

Produce parti enormemente piccole e i dati sono irrecuperabili.

Il tutto in soli 20 secondi al massimo, trasportabile, alimentatore standard 220 volts.



**Video demo**





# Thank You!

## **SATOR TECH SRL**

ROMA (RM) CIRCONVALLAZIONE, NOMENTANA 488 CAP 00162

Sales +39 3355767181 - +39 3357736701

website: [www.sator-tech.com](http://www.sator-tech.com)

Email [sales@sator-tech.com](mailto:sales@sator-tech.com) / Email PEC [satortech@legalmail.it](mailto:satortech@legalmail.it)